



Více vody  
znamená  
více mléka

DeLaval napájecí žlaby  
a napáječky



Mléko obsahuje téměř 90 procent vody. Není tedy nijak překvapující, že na produkci mléka má příjem vody zásadní vliv. Rovnice je jednoduchá: jestliže zajistíte dostatek vody, krávy více pijí a také přijímají více krmiva. A produkují více mléka.

#### Zvýšený příjem vody zvyšuje mléčnou užitkovost

Toto konstatování zní triviálně, avšak celkové množství přijaté vody je velmi důležité. Například na jeden kilogram přijaté sušiny vypije dojnice až pět litrů vody. Ve skutečnosti na produkci jednoho litru mléka potřebují dojnice minimálně tři litry vody. To tedy znamená, že vysoce užitkové krávy vypijí denně více než 150 litrů vody! Uspokojení této potřeby je proto pro každého chovatele na mléčné farmě klíčovým úkolem.

#### Zajistěte dostupné a vyhovující napájení

Krávy pijí rychle – až 20 litrů za minutu. Nemají-li dostatek vody, jejich příjem krmiva klesá a v důsledku toho se může zhoršit jejich užitkovost. Například při snížení příjmu vody o 40 procent může produkce mléka poklesnout až o 25 procent.

Krávy rády pijí při krmení a bezprostředně po dojení. Také preferují velkou napájecí plochu, ze které mohou bez stresu a v klidu pít. Takový přirozený způsob napájení podporuje další příjem krmiva a dokonce i vody. Výsledkem jsou zdravější krávy a větší nádoje mléka.

#### Rozumíme potřebám vašich krav

Sortiment napáječek od společnosti DeLaval vychází vstříc fyziologickým a sociálním potřebám při napájení. Naše napáječky a napájecí žlaby zajišťují snadný přístup k velkým objemům čerstvé vody ve vazných

i volných stájích a také na pastvinách. Krávy mohou pít tolik, kolik chtějí a jak rychle chtějí bez nutnosti čekání.

Voda, kterou krávy pijí, by měla být čerstvá, čistá a dobré kvality.

Napáječky a napájecí žlaby DeLaval minimalizují mikrobiální pomnožení a zabráňují znečištění z vnějšího prostředí. Také se velice snadno udržují v čistotě, takže můžete ušetřit svůj drahocenný čas.

Naše osvědčené produkty pro zásobování vodou, které se vyznačují dlouhou životností, nabízejí roky spolehlivého a bezporuchového provozu, který oceníte vy stejně jako vaše krávy.



V prostředí volného ustájení jsou klíčovými faktory pro zásobování vodou hygiena, kapacita a dostupnost. U našich hygienických napájecích žlabů, které mají dlouhou životnost a jsou odolné vůči nárazům, používáme proti UV záření odolný

materiál z polyetylenu nebo nerezovou ocel spolu s vysoce kapacitními vodními ventily. Design napájecích žlabů, jenž je pro krávy uživatelsky příjemný, poskytuje snadný přístup a zajišťuje pohodlné a ničím nerušené napájení. Žlaby lze montovat na stěnu nebo na podlahu,

proto vyhovují různým způsobům vyprojektovaného uspořádání stáje.



Výklopné žlaby

	ST150	ST200	T80	T80XL	T400
Materiál	Nerezová ocel	Nerezová ocel	Proti UV odolný polyetylen	Proti UV odolný polyetylen	Proti UV odolný polyetylen
Rozměry (š x d x v)	55×150×96 cm 21.6×59×37.8 palců	55×200×96 cm 21.6×78.7×37.8 palců	61×147×61 cm 24×58×24 palců	61×236×61 cm 24×93×24 palců	62×215×46 cm 24×85×18 palců
Hmotnost	56 kg 123.5 liber	62 kg 136.7 liber	45.4 kg 100 liber	63.5 kg 140 liber	73.5 kg 162 liber
Výška napájecí hladiny	85 cm 33.5 palců	85 cm 33.5 palců	53 cm 21 palců	53 cm 21 palců	82 cm 32.3 palců
Kapacita (cca)	39–56 litrů 10.3–14.8 US galonů	52–75 litrů 13.7–19.8 US galonů	80 litrů 21 US galonů	152 litrů 40 US galonů	265 litrů 70 US galonů
Maximální použití	20 – 30 dojnic	25–40 dojnic	40 dojnic 75 dobytka	70 dojnic 135 dobytka	80 dojnic 150 dobytka
Vodovodní potrubí	–	–	1/2 palců	1/2 palců	3/8 palců
Instalace	Montáž na podlahu / stěnu	Montáž na podlahu / stěnu	Montáž na podlahu / stěnu	Montáž na podlahu / stěnu	Montáž na podlahu / stěnu
Topné těleso	–	–	–	–	–
Použití	Volné ustájení	Volné ustájení	Volné ustájení	Volné ustájení	Volné ustájení





Existuje ekonomicky velmi nenákladný způsob, jak zvýšit produkci mléka. Způsob, který je často přehlížen: optimalizace přívodu vody.

Vysoce užitkové krávy potřebují denně více jak 150 litrů čerstvé vody. Rády pijí

v určitých částech dne. A jsou čiperní pijáci.

My ve společnosti DeLaval máme zkušenosti, které vám pomohou naplánovat uspořádání vaší farmy tak, aby dokonce i ty méně průbojné krávy se dostaly k vodě tak často, jak chtějí.

#### Žlaby



	S28	SC1	DC2	P80	PT11	Nezámrzná napáječka	
						1 klapka	2 klapky
Materiál	Nerezová ocel	Proti UV odolný polyetylen	Proti UV odolný polyetylen	Proti UV odolný polyetylen	Proti UV odolný polyetylen	Proti UV odolný polyetylen	Proti UV odolný polyetylen
Rozměry (š x d x v) (cm palce)	40×40×48 cm 16×16×19 palců	55.8×68.6×66 cm 22×27×26 palců	55.8×81.3×66 cm 22×32×26 palců	40×100×30 cm 16×40×12 palců	43×43×35 cm 17×17×13.5 palců	58.4×71×51 cm 23×28×20 palců	58.4×104×51 cm 23×41×20 palců
Hmotnost (kg)	14.3 kg 31.5 liber	18.1 kg 40 liber	24.5 kg 54 liber	5.4 kg 12 liber	11.6 kg 26 liber	22.7 kg 50 liber	34 kg 75 liber
Výška napájecí hladiny (cm)	90 cm 35.4 palců	48.3 cm 19 palců	48.3 cm 19 palců	30 cm 11.8 palců	28 cm 11 palců nebo požadovaná výška montáže na stěnu	38 cm 15 palců	38 cm 15 palců
Kapacita (cca litrů)	–	18 litrů 4.8 US galonů	35 litrů 9.2 US galonů	80 litrů 21.5 US galonů	11 litrů 2.9 US galonů	64 litrů 17 US galonů	83 litrů 22 US galonů
Maximální použití	20 dojnic	25 dojnic 60 dobytka	50 dojnic 100 dobytka	20 – 30 dojnic	10 kusů nebo individuální stání	50 dojnic 120 dobytka	70 dojnic 150 dobytka
Topné těleso	–	500 W ponorný ohříváč	500 W ponorný ohříváč	–	500 W ponorný ohříváč	–	–
Použití	Volné ustájení	Volné ustájení a pastva	Volné ustájení a pastva	Volné ustájení a pastva	Volné ustájení, vazná stáj a pastva	Volné ustájení a pastva	Volné ustájení a pastva



Napáječky jsou obvyklou volbou pro zásobování vodou ve vazných stájích, ale poskytují také vyhovující přístup k vodě ve stájích volného ustájení a na pastvinách. Jejich velká napájecí plocha a vysoké průtokové rychlosti vyhovují přirozeným preferencím krav při napájení. Pro snížení stresu a zvýšení příjmu vody doporučujeme

ve vazných stájích jednu napáječku na jednu krávu. Všechny napáječky jsou konstrukčně řešené tak, aby zabráňovaly usazování nečistot a aby se snadno čistily. Unikátní patentované vysoce objemové ventily, které jsou dostupné pro většinu modelů, zajišťují šetrně a bez šplouchání vysoký tok vody.



#### Vodní napáječky

	C5	C10	C20	S22
Materiál	Slitina s povrchovou glazurou	Slitina s povrchovou glazurou	Slitina s povrchovou glazurou odolnou vůči kyselinám	Nerezová ocel
Rozměry (š x d x v) (cm palce)	21.5×28×17 cm 8.5×11×6.7 palců	28×24×18 cm 11×9.8×7.0 palců	28×28×16.5 cm 11×11×6.5 palců	25×26×24 cm 9.8×10.2×9.4 palců
Hmotnost (kg)	4.5 kg	5.5 kg	6.8 kg	2.4 kg
Objem (cca litrů)	1.8 litrů	2.4 litrů	3 litrů	4 litrů
Rychlost toku (trubkový ventil l/min)*	5 l/min	10 l/min	20 l/min	22 l/min
Rychlost toku (jazykový ventil l/min)*	6 l/min	-	-	-
Vodovodní potrubí	1/2 palce	1/2 palce	1/2 palce (US 3/4 in)	1/2 palce
Doporučeno pro:	telata	telata a jalovice	vysoce užitkové dojnice	vysoce užitkové dojnice

\* = při tlaku vody 4 bary





Správně fungující napájecí žlab, který poskytuje nepřetržitý přívod čisté vody, je v horkých dnech a za teplých nocí, která vaše zvířata tráví mimo stáj, nezbytností. Vysoce kapacitní pastevní žlaby DeLaval jsou vyrobené z prot UV odolného polyetyleny, který má dlouhou životnost, nízkou hmotnost a schopnost odolávat nárazům. Velké vypouštěcí zátky a hladký zaoblený tvar neznamená pouze zajištění snadného čištění, ale také maximálně možnou přístupnost a šetrnost vůči zvířatům.

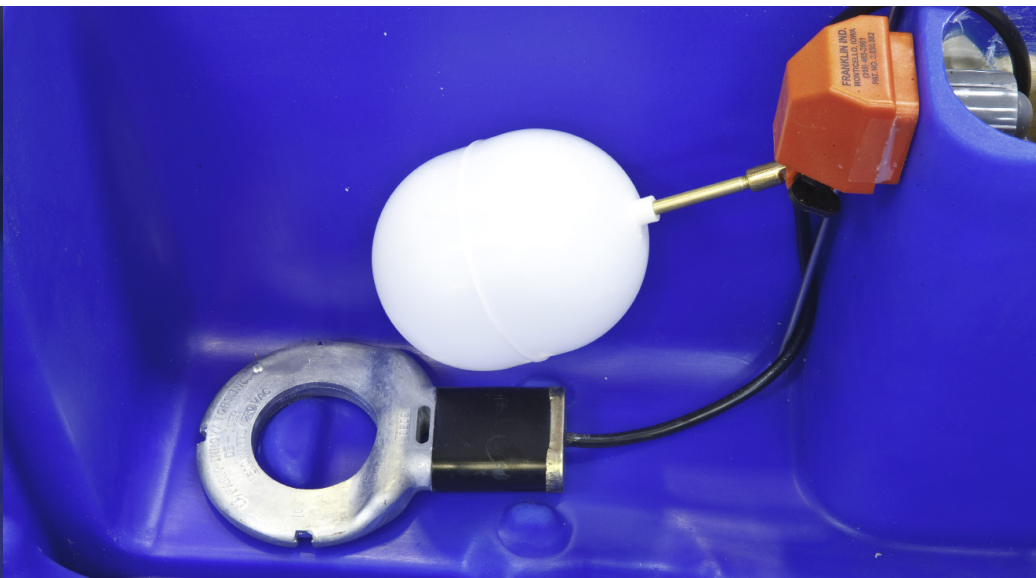
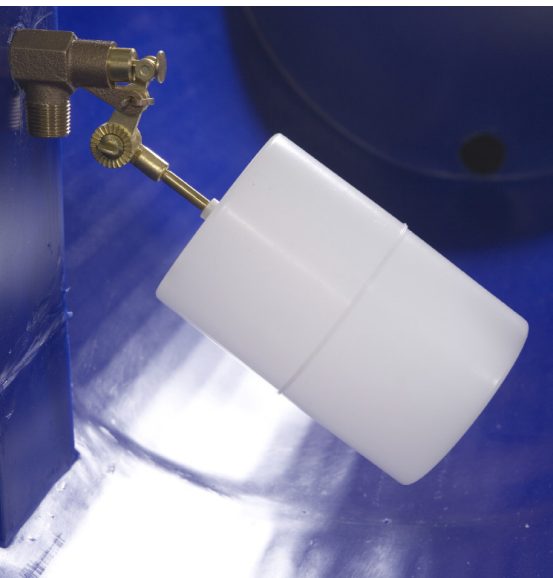


#### Napájecí žlaby

	WT7	WT10	WT12	P400	P600	P1000
Materiál	Proti UV odolný polyetylen	Proti UV odolný polyetylen	Proti UV odolný polyetylen	Proti UV odolný polyetylen	Proti UV odolný polyetylen	Proti UV odolný polyetylen
Rozměry (Š x D x V) (cm palce)	61x210x61 cm 24x84x24 palců	61x290x61 cm 24x115x24 palců	61x370x61 cm 24x144x24 palců	82x125x63 cm 33x50x25 palců	100x140x63 cm 40x55x25 palců	120x180x63 cm 48x71x25 palců
Hmotnost (kg/libry)	68 kg 150 liber	84 kg 185 liber	118 kg 260 liber	20 kg 44 liber	24 kg 55 liber	38 kg 84 liber
Výška napájecí hladiny (cm/palce)	61 cm 24 palců	61 cm 24 palců	61 cm 24 palců	75 cm 29.5 palců	75 cm 29.5 palců	75 cm 29.5 palců
Kapacita (l/US galony)	132 l 35 US galonů	225 l 59 US galonů	265 l 70 US galonů	400 l 106 US galonů	600 l 159 US galonů	1 000 l 265 US galonů
Maximální použití	125 dojnic 250 dobytka	210 dojnic 420 dobytka	250 dojnic 500 dobytka	30 – 40 dojnic	40 – 60 dojnic	60 – 90 dojnic
Použití	Volné ustájení Pastva	Volné ustájení Pastva	Volné ustájení Pastva	Pastva	Pastva	Pastva







Vaše žlaby a napáječky mohou být v dobrém stavu.

Co ale přívod vody? Kráva může vypít až 20 litrů za minutu.

Kolik vody za minutu mohou dodat vaše ventily?

Společnost DeLaval poskytuje vysoce kapacitní plováky a ventily

pro napáječky a žlaby.

Jednoduše se vašeho místního

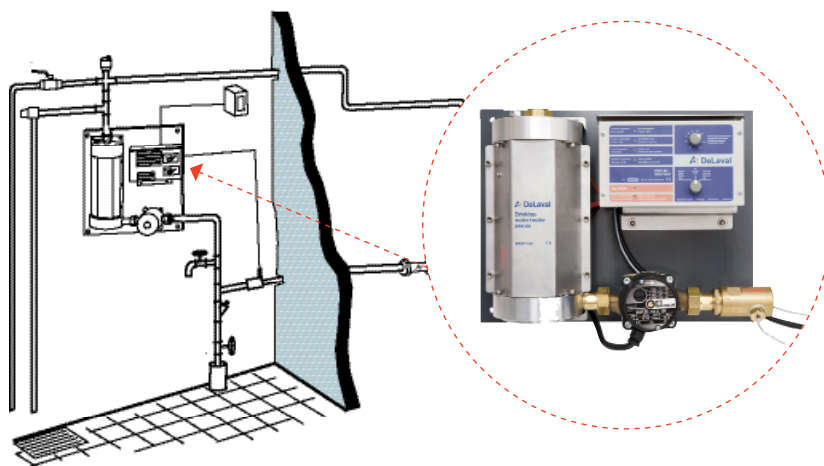
zástupce společnosti DeLaval zeptejte na dostupné různé volitelné možnosti.

#### DeLaval topné těleso napájecí vody DWH200

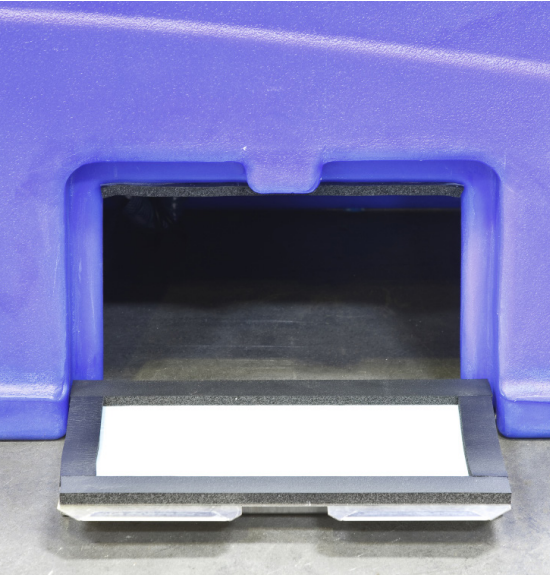
DWH200 je konstrukčně řešené pro použití v neizolovaných otevřených vzdušných stájích. Ohřevem a cirkulací přicházející vody do stáje zabraňuje zamrznutí

vodovodního okruhu, napáječek a napájecích žlabů.

Topné těleso by se mělo používat v kombinaci s napáječkami anebo napájecími žlaby a lze ho využít u vodovodních okruhů dlouhých až 200 metrů.







## Mají vaše krávy dostatek vody?

Laktující krávy by měly být v blízkosti přívodu vody, zejména v období, kdy hrozí tepelný stres nebo při nízkých teplotách, kdy mohou všechny povrchy zamrznout. V takových podmínkách se pokuste umístit přívod čisté vody do stínu nebo jinak ochlazených odpočinkových prostorů. Také dejte pozor na spády podlah, aby se nestaly při mrznutí příliš klzké.

Pro skupinu zvířat je vždy třeba zajistit dostatek napájecích žlabů nebo napáječek, aby měly i velmi submisivní krávy dostatek možností se bez problémů napít.

Krávy mají tendenci přijmout většinu vody přímo po dojení. Je tedy dobrý nápad, aby byla voda dostupná i ve výstupní chodbě z dojírny nebo na výstupu ze systému robotického dojení.

Krávy, podobně jako lidé, periodicky střídají příjem krmiva s napájením. Z tohoto důvodu by měly být napájecí žlaby snadno přístupné, nejlépe ve vzdálenosti do 15 metrů od krmného stolu. Chovatelé, kteří zajistí dostatečný přívod čisté vody, mohou svým kravám poskytnout ve svých stájích optimální prostředí.

My ve společnosti DeLaval máme v oblasti napájení velké zkušenosti a znalosti, a také širokou škálu řešení.

Díky tomu můžeme pomoci při plánování a konfiguraci přívodů vody, aby všechny vaše krávy – včetně těch méně dominantních – měly zaručený přístup k takovému množství vody, jaké požadují, a tak často, jak jen chtějí.

Nikdo ale nezná vaši farmu tak dobře jako vy. Každá farma je jedinečná: vy vaše krávy znáte, a také víte nejlépe, jak je podojit. Obratě se na nás a my vám poskytneme řešení, které potřebujete.

**Vaše řešení – každý den.**